

**LESY ČESKÉ REPUBLIKY, S.P., OŘ západní Čechy**

Krušnohorská 1010/7, Karlovy Vary 360 10, tel. +420956945111, Fax.: +420,  
or945@lesycr.cz;oi32@lesycr.cz;oi30@lesycr.cz;ost55@lesycr.cz, ID DS: e8jcfns

**Státní pozemkový úřad  
Krajský pozemkový úřad pro  
Plzeňský kraj, Pobočka Klatovy  
Čapkova 127, Klatovy 5  
k rukám Bc. Milana Václavíka, Dis  
Klatovy  
339 01**

**Česká republika**

VÁŠ DOPIS ZN.  
SPU 017053/2021

ČÍSLO JEDNACÍ  
LCR945/045670/2021

SPISOVÁ ZNAČKA  
LCR0004358/2021

DATUM  
01.02.2021

VYŘIZUJE  
Šašek Zdeněk

TELEFON  
956 955 206

GSM  
725 257 970

FAX

E-MAIL  
Zdenek.Sasek@lesycr.cz

Věc: **Radkovice u Měčina - komplexní pozemkové úpravy, vyjádření k oznámení o zahájení  
KoPÚ**

Lesy České republiky, s.p., Oblastní ředitelství západní Čechy, na základě obdrženého oznámení o zahájení řízení o komplexních pozemkových úpravách v k.ú. Radkovice u Měčina, sdělují následující vyjádření:

V řešeném území komplexní pozemkové úpravy v k.ú. Radkovice u Měčina nemají Lesy České republiky, s.p., Oblastní ředitelství západní Čechy, ve své správě žádný vodní tok.

Toky v naší správě jsou zakresleny v přiloženém snímku z mapy CEVT III zelenou linií.

S pozdravem

Ing. Jiří Vojtěch  
ekonomický náměstek OŘ západní Čechy  
Lesy České republiky, s. p.

**Přílohy: KoPÚ Radkovice u Měčina, snímek z mapy CEVT III s vyznačením toků ve správě LČR, s.p.**

Lesy České republiky, s.p., se sídlem Přemyslova 1106/19, Nový Hradec Králové, Hradec Králové, PSČ 500 08

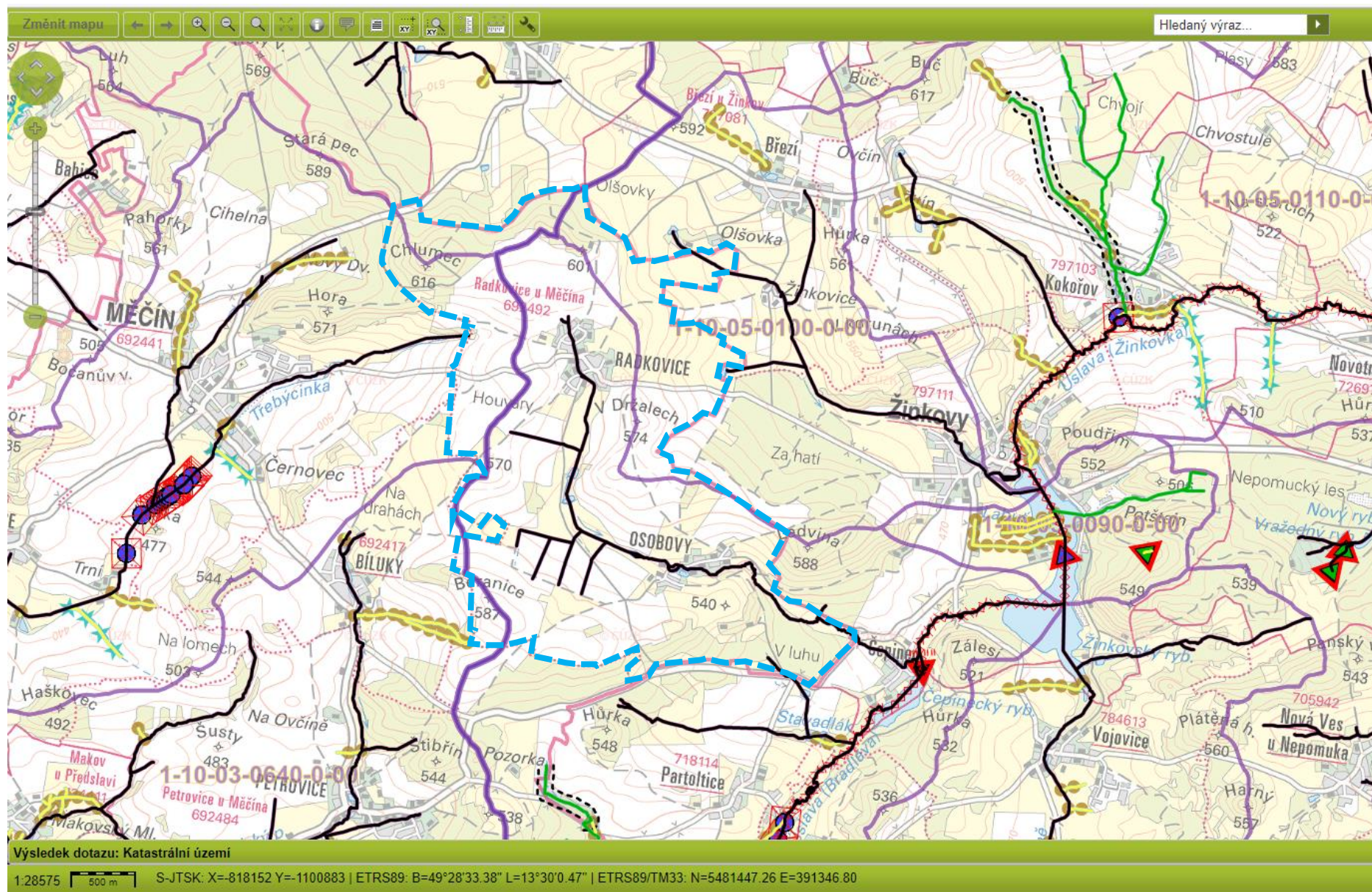
Spisová značka AXII 540 vedená u rejstříkového soudu v Hradci Králové, IČ: 42196451, DIČ: CZ42196451

Lesy České republiky, s.p., jsou držitelem osvědčení o účasti v certifikaci lesů, loga PEFC (08-2101/0001) a certifikátu C-o-C.



Státní podnik Lesy České republiky, s.p., zachovává nulovou toleranci k jakémukoli nelegálnímu jednání a dodržuje maximální transparentnost, legalitu a etiku. Součástí firemní kultury státního podniku Lesy České republiky, s.p., je Criminal compliance program (viz [www.lesycr.cz](http://www.lesycr.cz)), který stanoví zásady a pravidla jednání zaměstnanců či jiných osob jednajících za státní podnik Lesy České republiky, s.p. (dále jen „zaměstnanec“). Každý zaměstnanec má povinnost oznámit jakékoli podezřelé či nelegální jednání. V jakémkoli případě, kdy je jednání zaměstnance v rozporu s Criminal compliance programem, nelze je považovat za jednání v rámci nebo v zájmu státního podniku Lesy České republiky, s.p. Takové jednání je možné oznámit, a to i anonymně způsoby uvedenými na webových stránkách.  
[www.lesycr.cz](http://www.lesycr.cz)





Snímek z mapy CEVT III s vyznačeným předběžným obvodem KoPÚ Radkovice u Měčína a toků ve správě LČR, s.p. (Obvod KoPÚ je vyznačen čárkovaně modře, toky ve správě LČR, s.p., zelenou linkou.)